

**NÚCLEO DE DIAGNÓSTICO E TRATAMENTO EM UROLOGIA LTDA**



DR. AILTON GOMES FAION  
DIRETOR CLÍNICO E TÉCNICO  
DR. PAULO HABIB NASCIF  
DIRETOR GERAL  
DIRETORIA

O Núcleo de Diagnóstico e Tratamento em Urologia – UROLÓGICA foi constituído em 1992 por um grupo de renomados urologistas, membros das principais instituições de saúde de Belo Horizonte. A iniciativa abriu novas perspectivas de tratamento, revolucionando o conceito de atendimento até então desenvolvido.

Em Dezembro de 2004 foi inaugurada a sede própria localizada na região centro-sul, em ponto privilegiado da cidade de Belo Horizonte.

Fatos marcantes:

- Pioneira na implementação do tratamento de Litotripsia Extracorpórea;
- Primeiro Hospital especializado em Urologia em Belo Horizonte;
- Pioneirismo na utilização da anestesia local para a realização da biópsias prostática.
- Atualização constante com a implementação de novas tecnologias relacionadas a Urologia.

INÍCIO DO PROCESSO DE IMPLANTAÇÃO DO SISTEMA DE GESTÃO  
– Abril 2008

CERTIFICAÇÕES OBTIDAS - Outubro de 2009

ISO 9001:2008

#### SERVIÇOS PRESTADOS

Consultas Eletivas e Urgência – 24 horas

Litotripsia Extracorpórea

Imaginologia – Diagnostica e Intervencionista

Estudo Urodinâmico

Procedimentos Cirúrgicos e Ambulatoriais

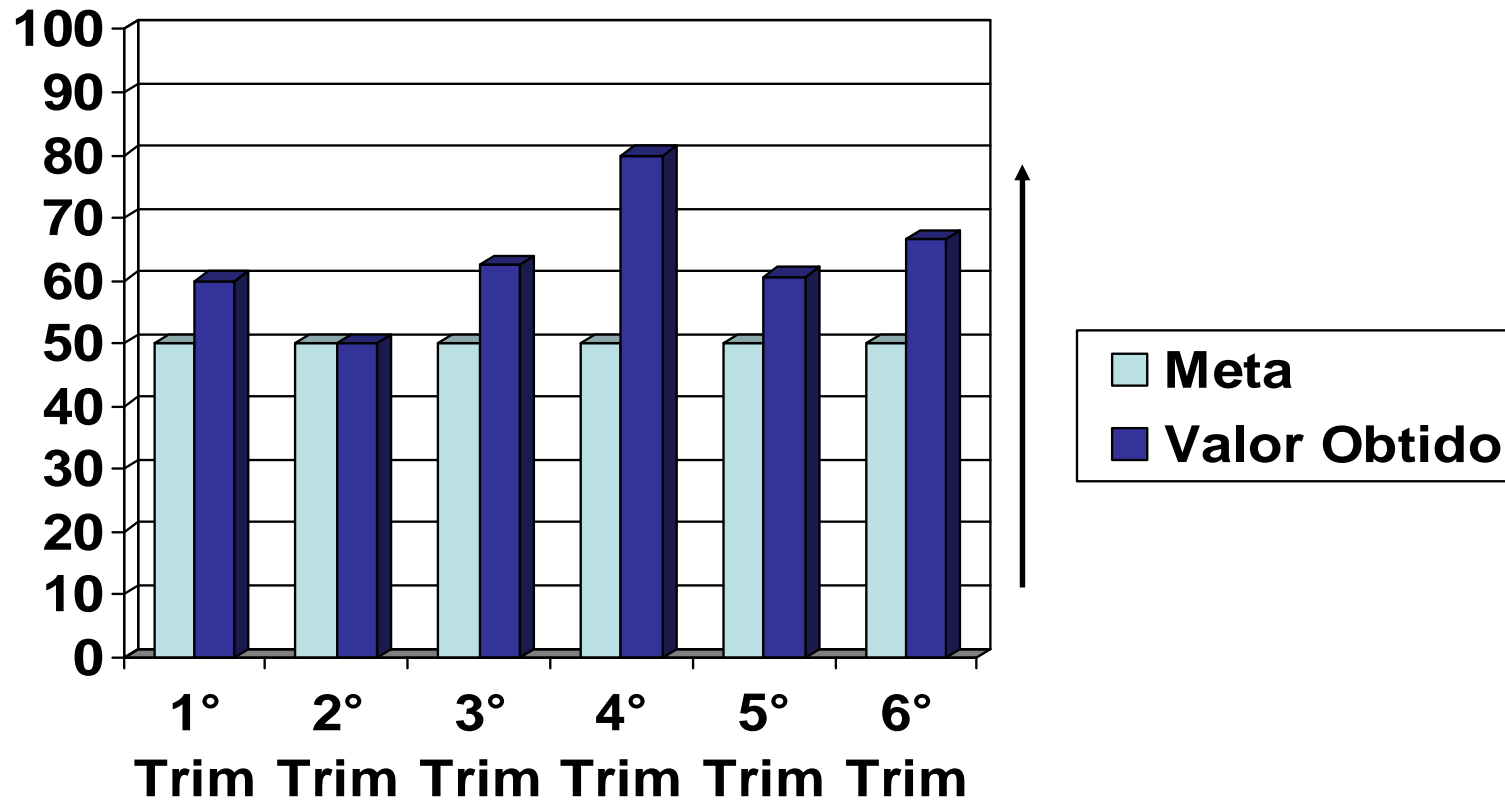
Hospital Dia

Internações

Laboratório

PROCESSO GARANTIA DA QUALIDADE CIRÚRGICA A LONGO PRAZO

% de Clientes Continentes após 30 dias – SLING julho/2008 a dezembro/2009

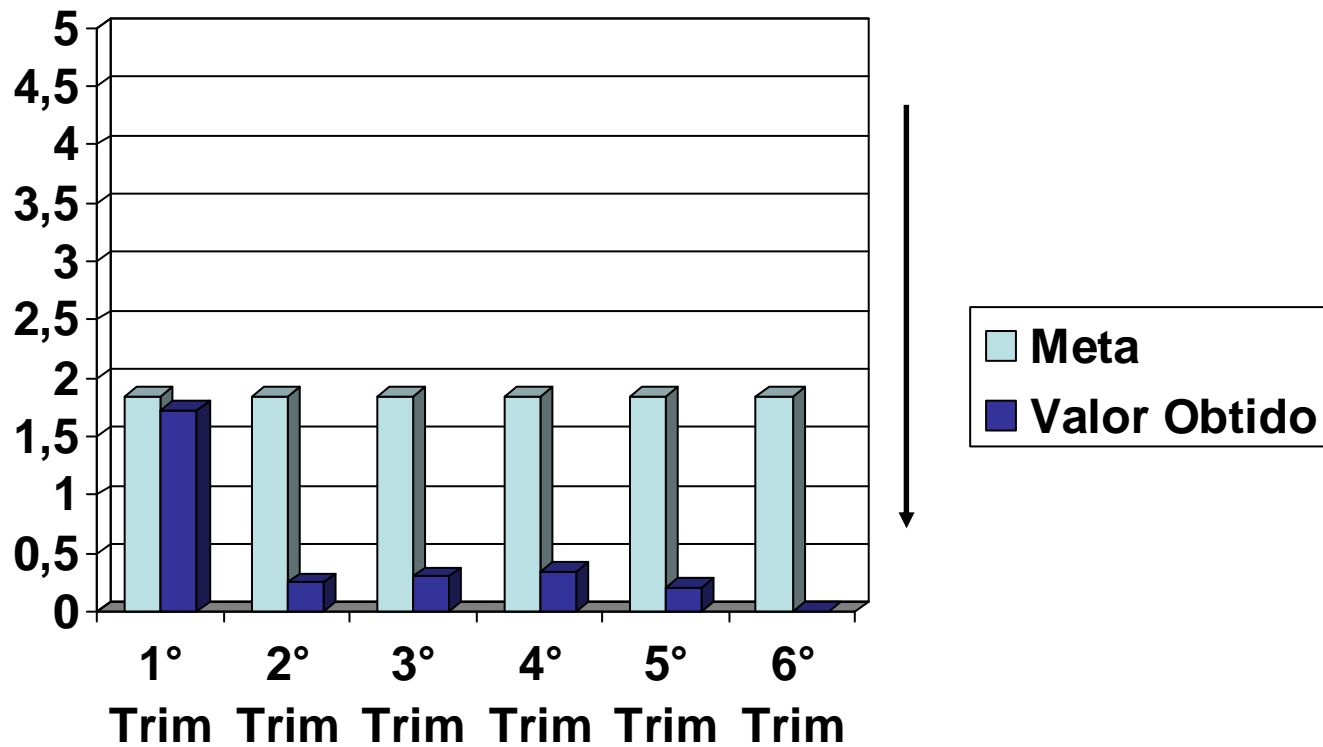


## PROCESSO GARANTIA DA QUALIDADE CIRÚRGICA A LONGO PRAZO

% de Clientes Continentes após 30 dias – SLING julho/2008 a dezembro/2009

Indicador com tendência favorável em função da indicação correta da intervenção cirúrgica, escolha adequada da prótese e da técnica empregada pelo cirurgião. Baseada nos princípios da metodologia NNISS, a Busca Ativa é realizada 30 dias após o procedimento. Apesar de ser realizada em horário comercial, através do contato telefônico, o sucesso da Busca Ativa dá-se em função do cadastro correto dos pacientes durante sua admissão.

PROCESSO GARANTIA DA QUALIDADE CIRÚRGICA A LONGO PRAZO  
% de ITU até 07 dias após a realização da Urodinâmica – outubro/2008 a fevereiro/2010

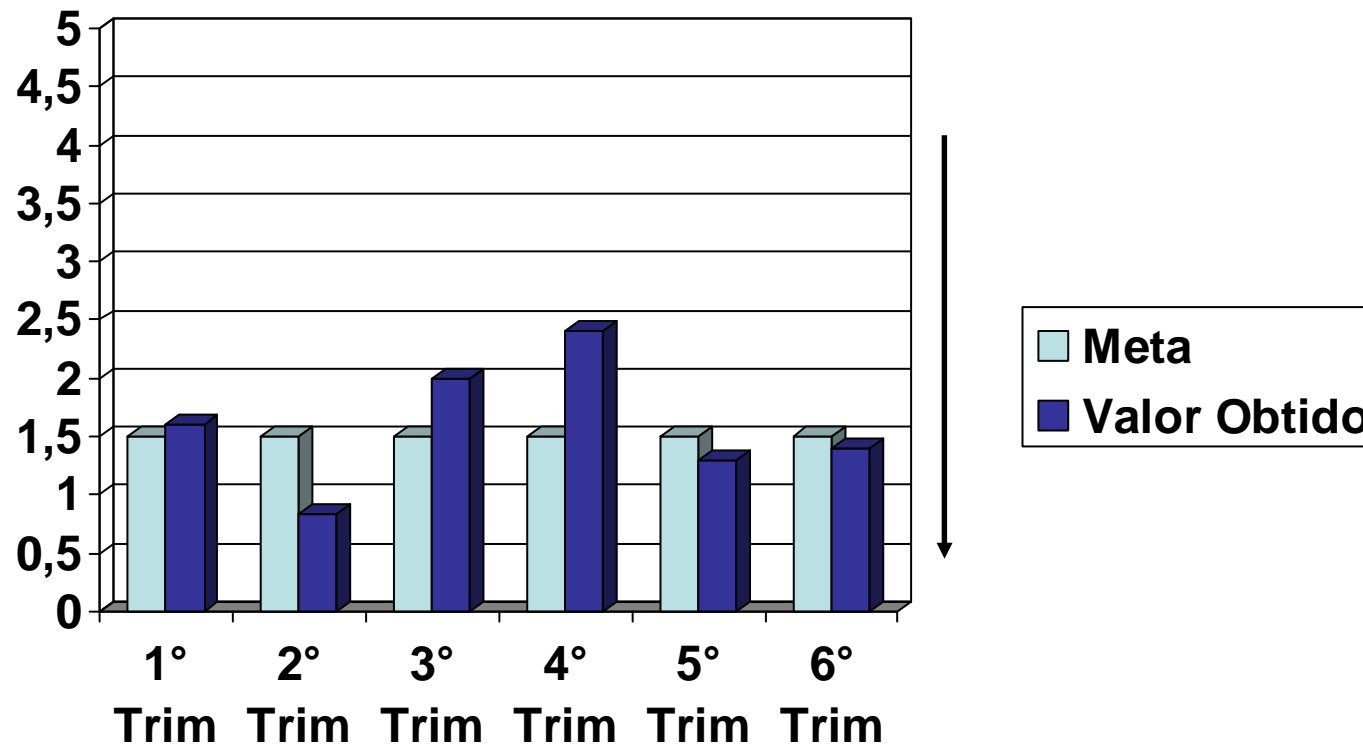


## PROCESSO GARANTIA DA QUALIDADE CIRÚRGICA A LONGO PRAZO % de ITU até 07 dias após a realização da Urodinâmica – outubro/2008 a fevereiro/2010

Indicador com tendência favorável, em função da educação continuada, treinamentos realizados pela CCIH com a enfermagem a respeito das Instruções de Trabalho pertinentes a cada setor e protocolos adotados pela Instituição. A diretoria clínica analisa a implantação de protocolo de antibióticoprofilaxia para pacientes masculinos, submetidos a este exame, minimizando o risco de ocorrências relacionadas ao surgimento de prostatites. Apesar deste exame não obedecer aos critérios da metodologia NNISS, este indicador é coletado pela importância do perfil do paciente atendido nesta Instituição.

## PROCESSO GARANTIA DA QUALIDADE CIRÚRGICA A LONGO PRAZO

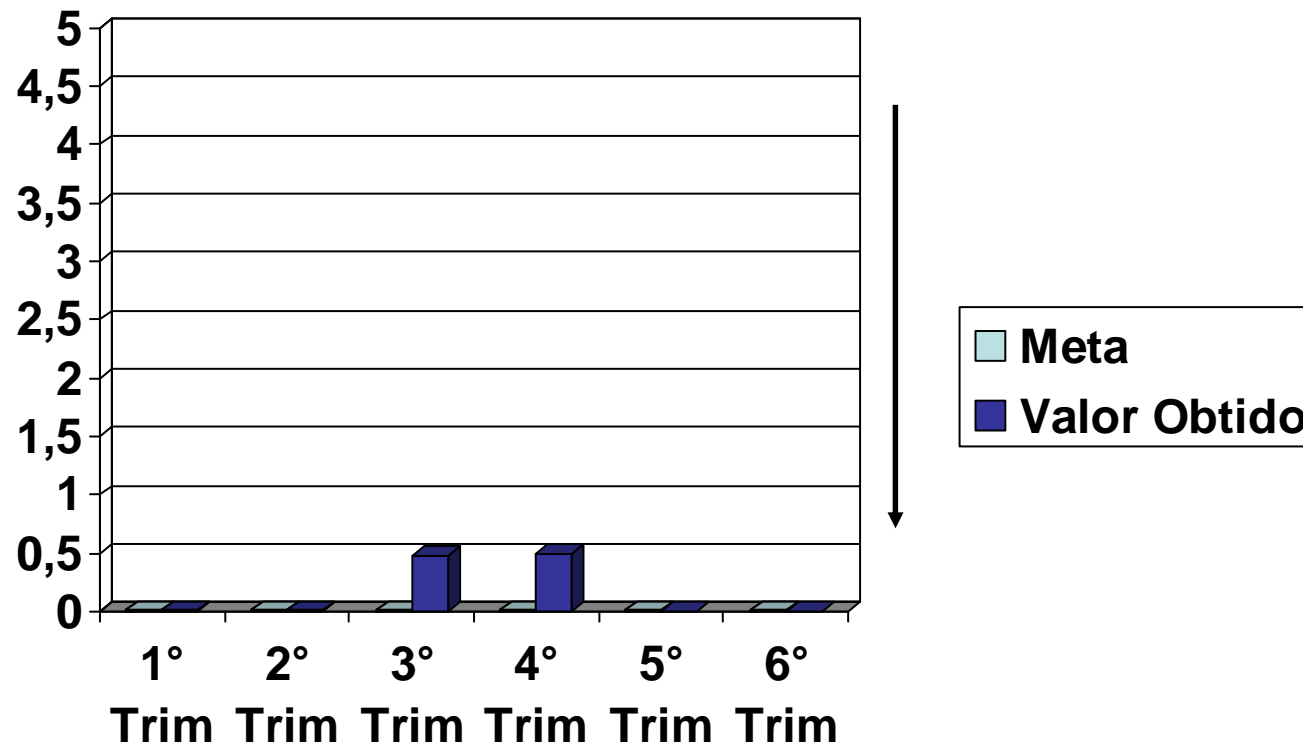
% de pacientes com retirada de Duplo J > 90 dias – julho/2008 a dezembro/2009



PROCESSO GARANTIA DA QUALIDADE CIRÚRGICA A LONGO PRAZO  
% de pacientes com retirada de Duplo J > 90 dias – julho/2008 a  
dezembro/2009

Indicador com tendência não definida, já que na maioria das vezes o cateter Duplo J é retirado no período inferior a 90 dias. Em eventuais casos quando o cateter é retirado no período superior a este prazo, as causas são inerentes a Instituição. Os motivos do paciente normalmente estão relacionados a perda do convênio, viagens internacionais a trabalho. Outro motivo importante a esta retirada tardia do cateter está relacionada a comorbidade do próprio paciente, como existência de outros cálculos, diminuição do processo inflamatório do ureter e manutenção do fluxo urinário normal.

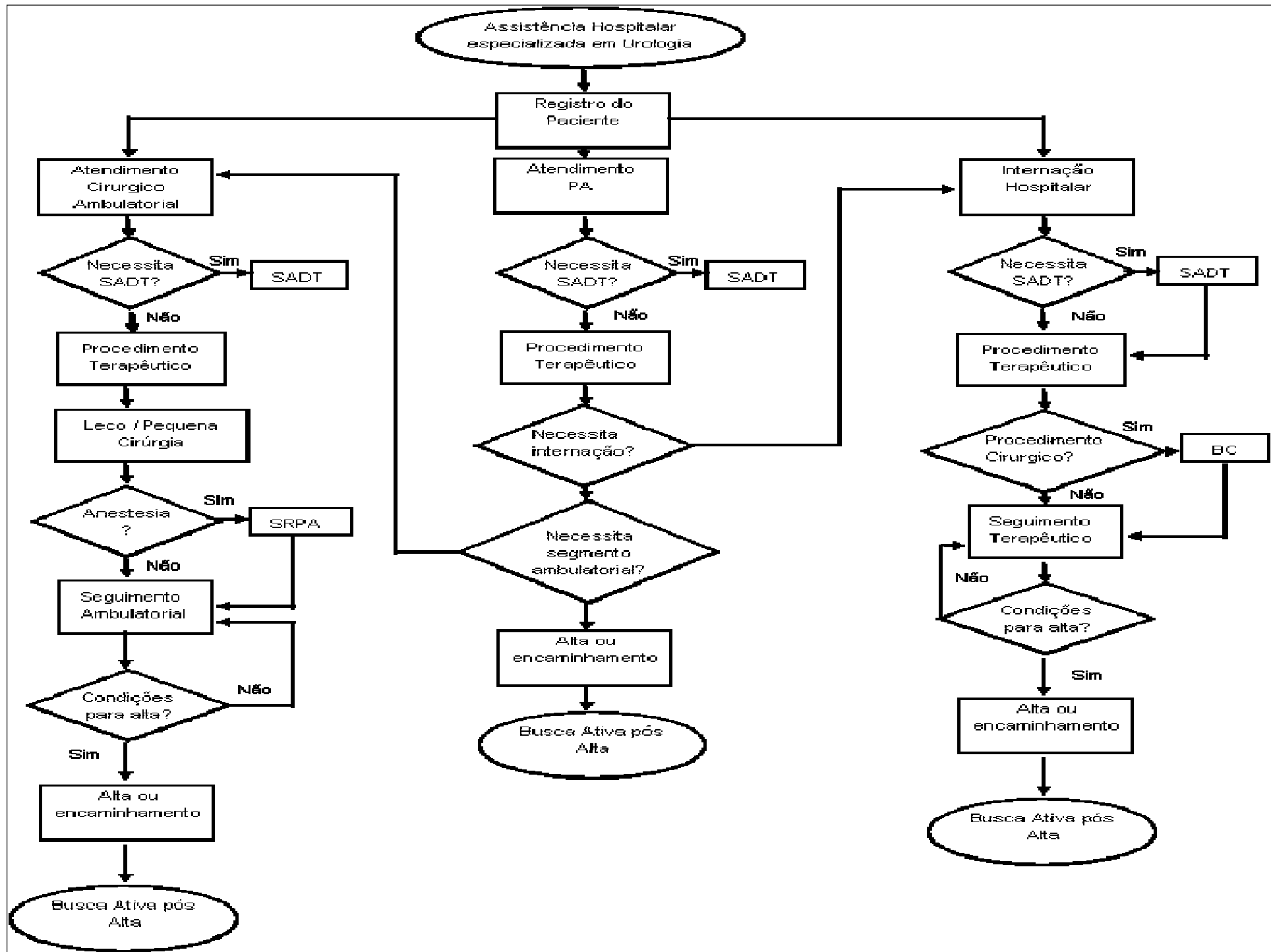
PROCESSO GARANTIA DA QUALIDADE CIRÚRGICA A LONGO PRAZO  
 Número de Infecção Cirurgia Potencialmente Contaminada – julho/2008 a dezembro/2009



## PROCESSO GARANTIA DA QUALIDADE CIRÚRGICA A LONGO PRAZO

### Número de Infecção Cirurgia Potencialmente Contaminada – julho/2008 a dezembro/2009

Indicador com tendência favorável no que se refere ao não surgimento de infecções hospitalares nos pós-operatórios de procedimentos que obedecem a metodologia NNISS, ações da CCIH através de treinamentos realizados com a enfermagem a respeito das Instruções de Trabalho pertinentes a cada setor. Apesar dos cateterismos uretrais não obedecerem aos critérios da metodologia NNISS, os mesmos são coletados dentro do indicador “Número de Infecção Cirurgia Potencialmente Contaminada”, já que todos os pós-operatórios imediatos urológicos apresentam cateterismo. Este indicador é coletado pela importância do perfil do paciente atendido nesta Instituição, já que os procedimentos urológicos são predominantemente potencialmente contaminados.



O acompanhamento dos indicadores gera Planos de Ação, que atuam na causa raiz de cada não conformidade apresentada pelos processos assistenciais da Instituição. As Instruções de Trabalho servem de subsídio para implantar metodologias que sistematizam o atendimento. Os Mapas de Processo de cada setor construíram um Macroprocesso que norteiam os fluxos internos da Instituição. As Cadeias Cliente Fornecedor formalizam os acordos entre as equipes multiprofissionais no que se refere a execução de todas as atividades.

A atuação da CCIH nos processos assistenciais tem colaborado de forma positiva nos resultados alcançados, através dos treinamentos, orientações in loco, divulgação de informações nos quadros de comunicações e visitas técnicas.

A Certificação da Qualidade prima por todas essas ações que levam a melhoria contínua da assistência prestada, assertividade dos processos e diminuição dos riscos operacionais e assistenciais. A satisfação plena do cliente incentivou a busca da Certificação e que constitui hoje um dos principais pilares da existência do Hospital Urológica.

Nosso compromisso é pelo conforto e qualidade de vida de nossos clientes, por isso a Urológica modernizou, buscando a Certificação como estratégia para acompanhar a rápida evolução tecnológica, mantendo a credibilidade e a confiabilidade.

A Instituição apresenta como valores a ética, o humanismo, a competência e a valorização das pessoas exercendo um atendimento urológico avançado, personalizado e com qualidade.

**OBRIGADO!!**